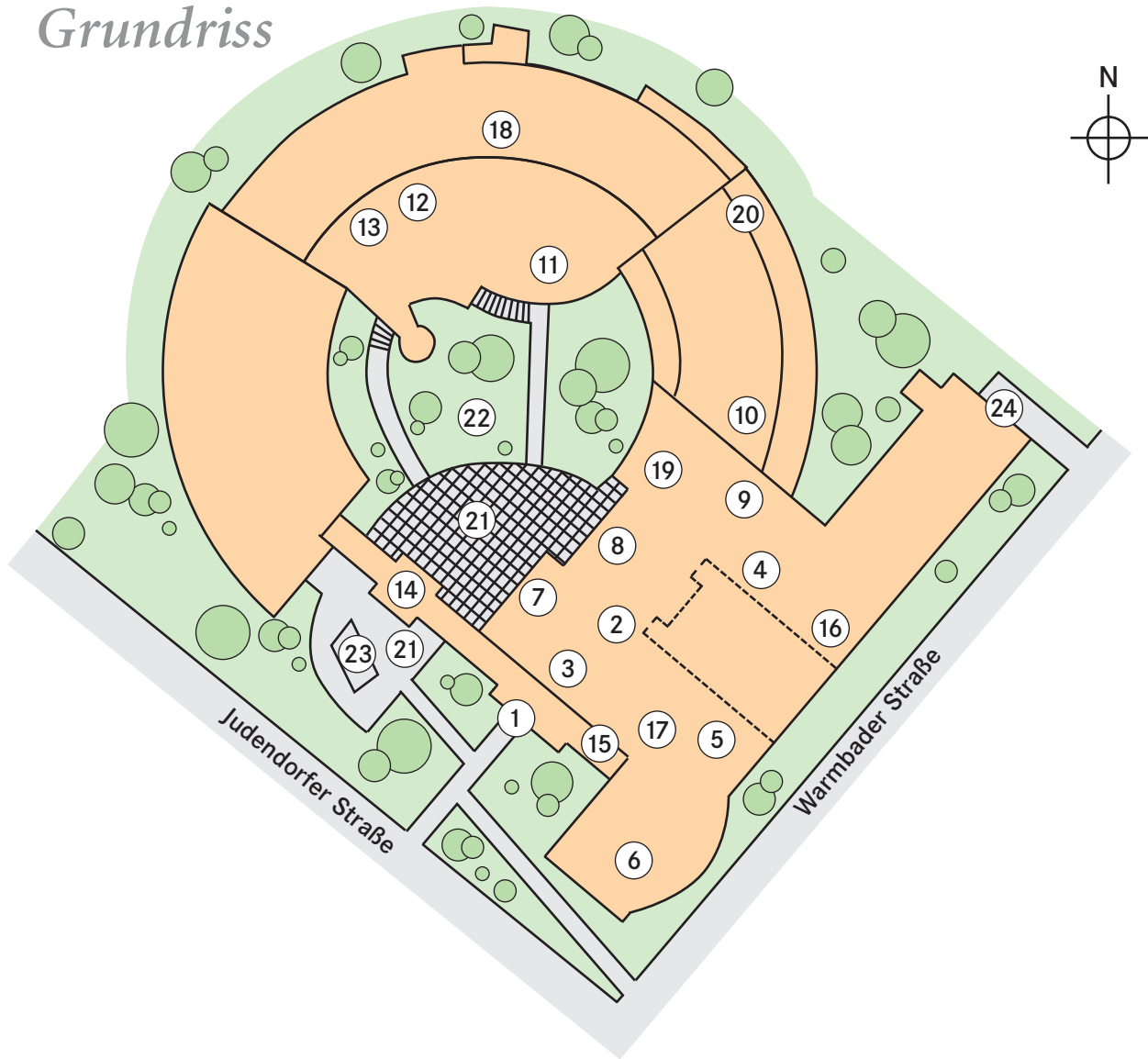


Residenz Warmbad-Villach

Grundriss



Erdgeschoss

- 1 Haupteingang
- 2 Rezeption
- 3 Foyer
- 4 Direktion/ Verwaltung
- 5 Küche
- 6 Restaurant
- 7 Café
- 8 Clubraum
- 9 Frisör, Mani- /Pediküre
- 10 Arzt
- 11 Römerbad
- 12 Massage
- 13 Sauna

- 14 Wintergarten
- 15 Zirbenstüberl
- 16 Tagesraum

1. Obergeschoss

- 16/17 Tagesraum
- 18 Aufenthaltsraum

2. Obergeschoss

- 16/18 Tagesraum

2. Obergeschoss

- 19 Bastelraum

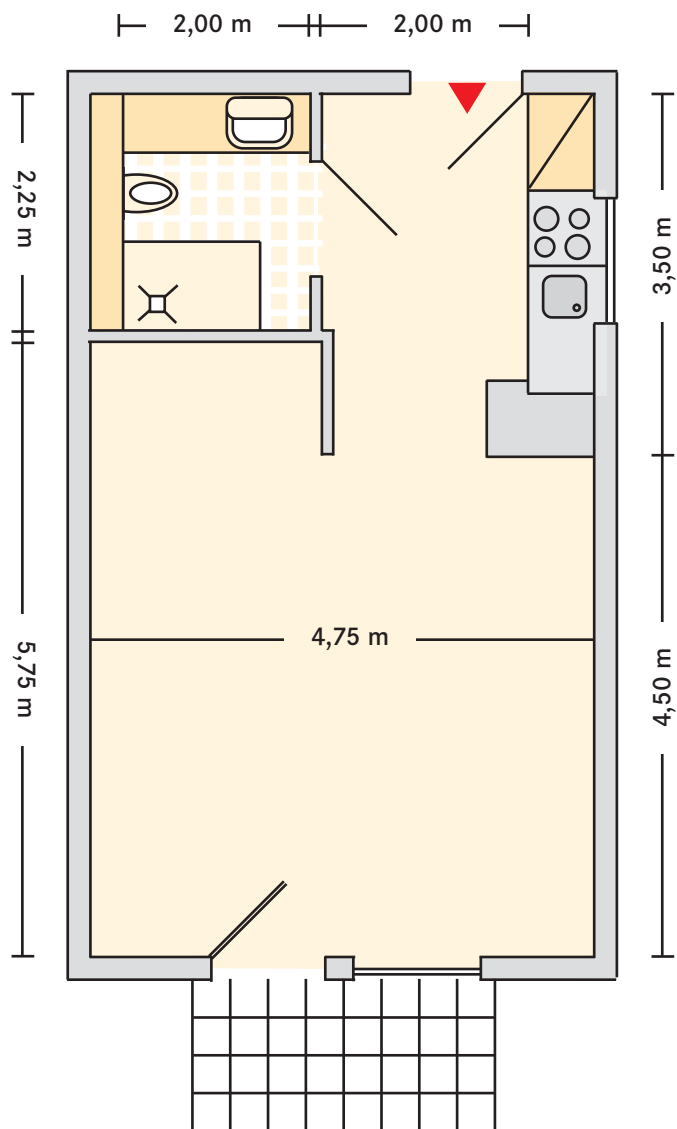
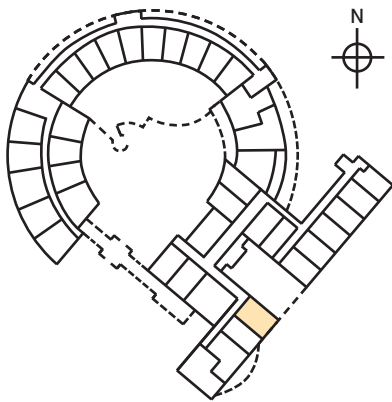
Untergeschoss

- 10 Waschsalon
- 19 Andachtsraum
- 20 Gymnastikraum

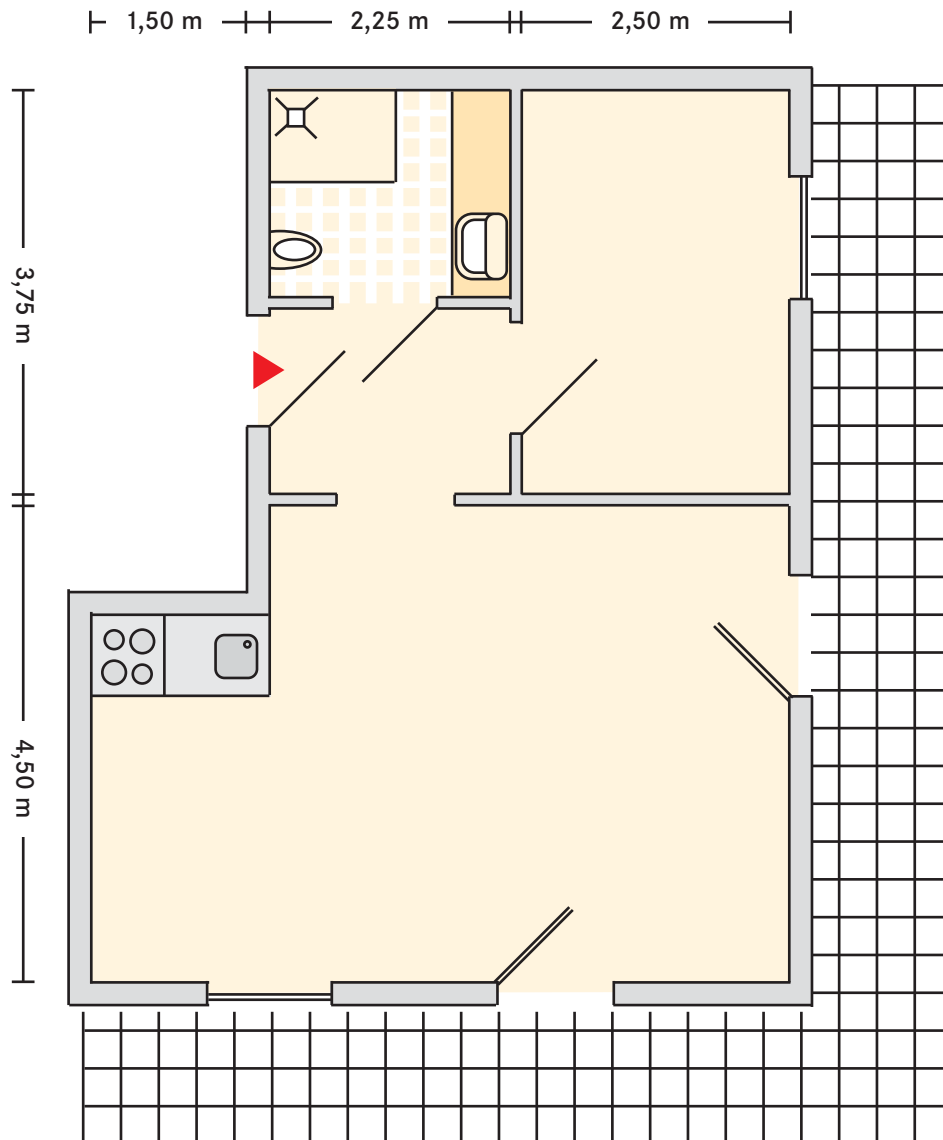
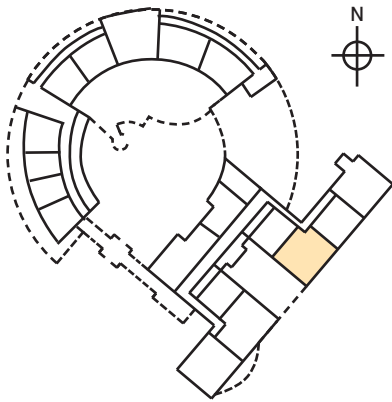
Außenanlage

- 21 Sonnenterrasse
- 22 Garten/Innenhof
- 23 Skulptur
- 24 Zufahrt zur Tiefgarage

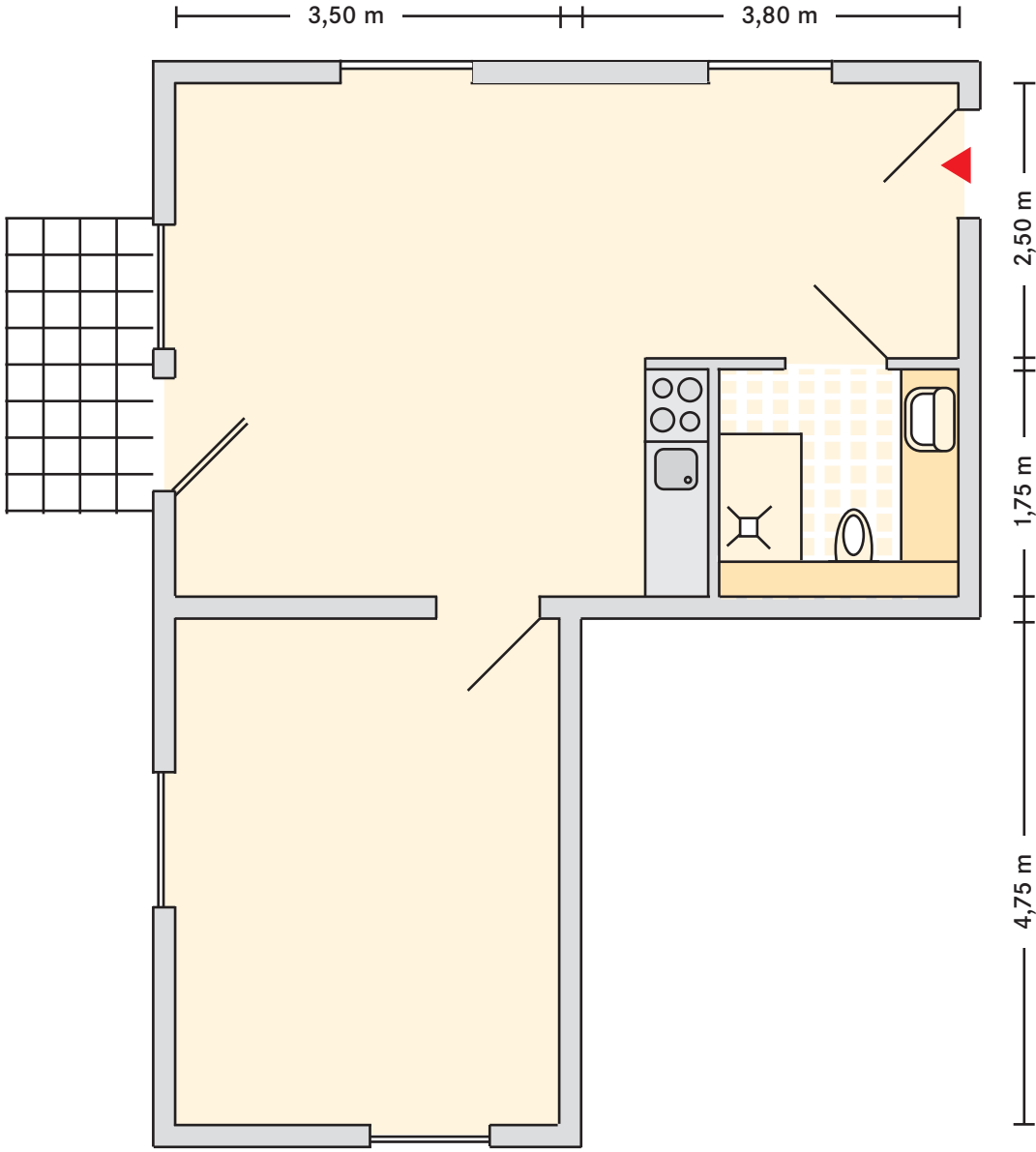
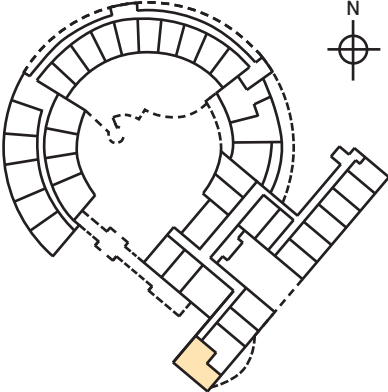
1 Zimmer Appartement (37 m²)



1,5 Zimmer Appartement (44 m²)



2 Zimmer Appartement (50 m²)



2 1/2 Zimmer Appartement (56 m²)

