

Residenz Wien

Grundrisse



Erdgeschoss

- 1 Haupteingang
- 2 Empfang
- 3 Foyer
- 4 Verwaltung
- 5 Verbindungsgang zum Restaurant

6 Restaurant

- 7 Küche

Untergeschoss

- 8 Physiomed
- 9 Kosmetikerin
- 10 Waschsalon

11 Clubraum

- 12 Hauskapelle
- 13 Andachtsraum

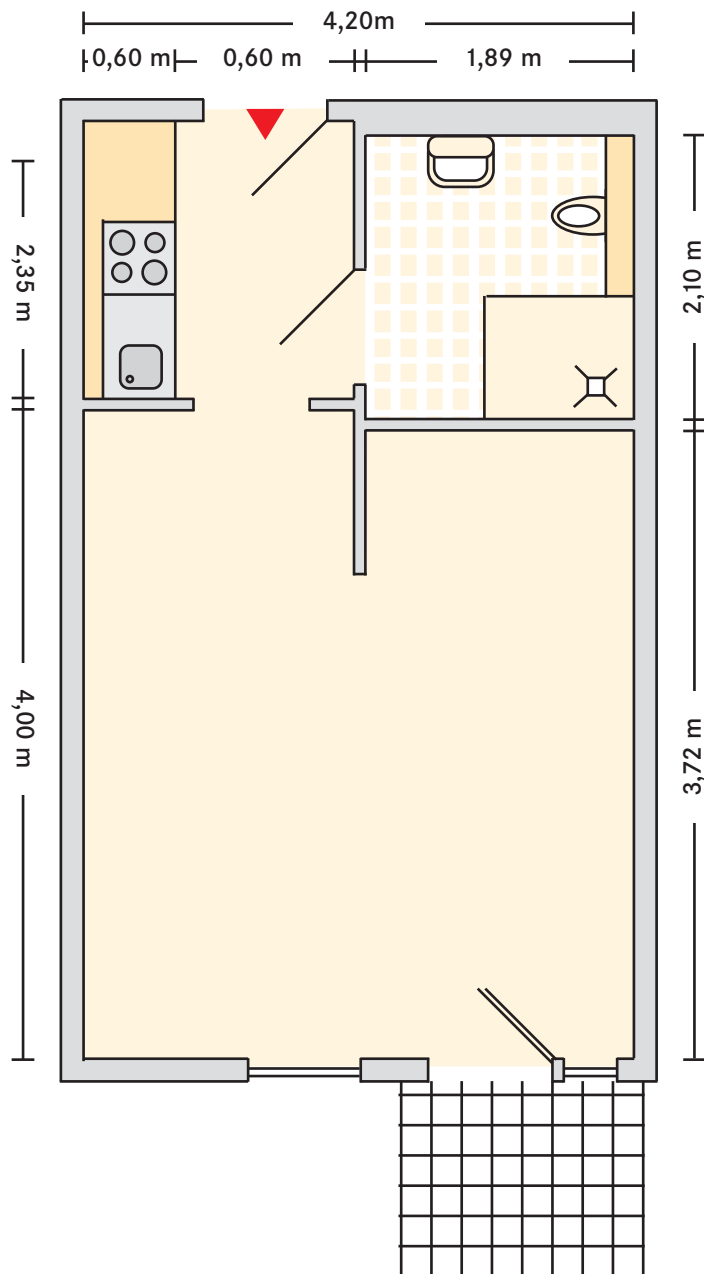
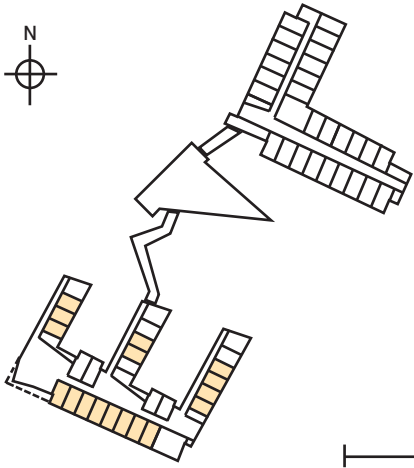
1. Obergeschoss

- 14 Bibliothek
- 15 Friseur

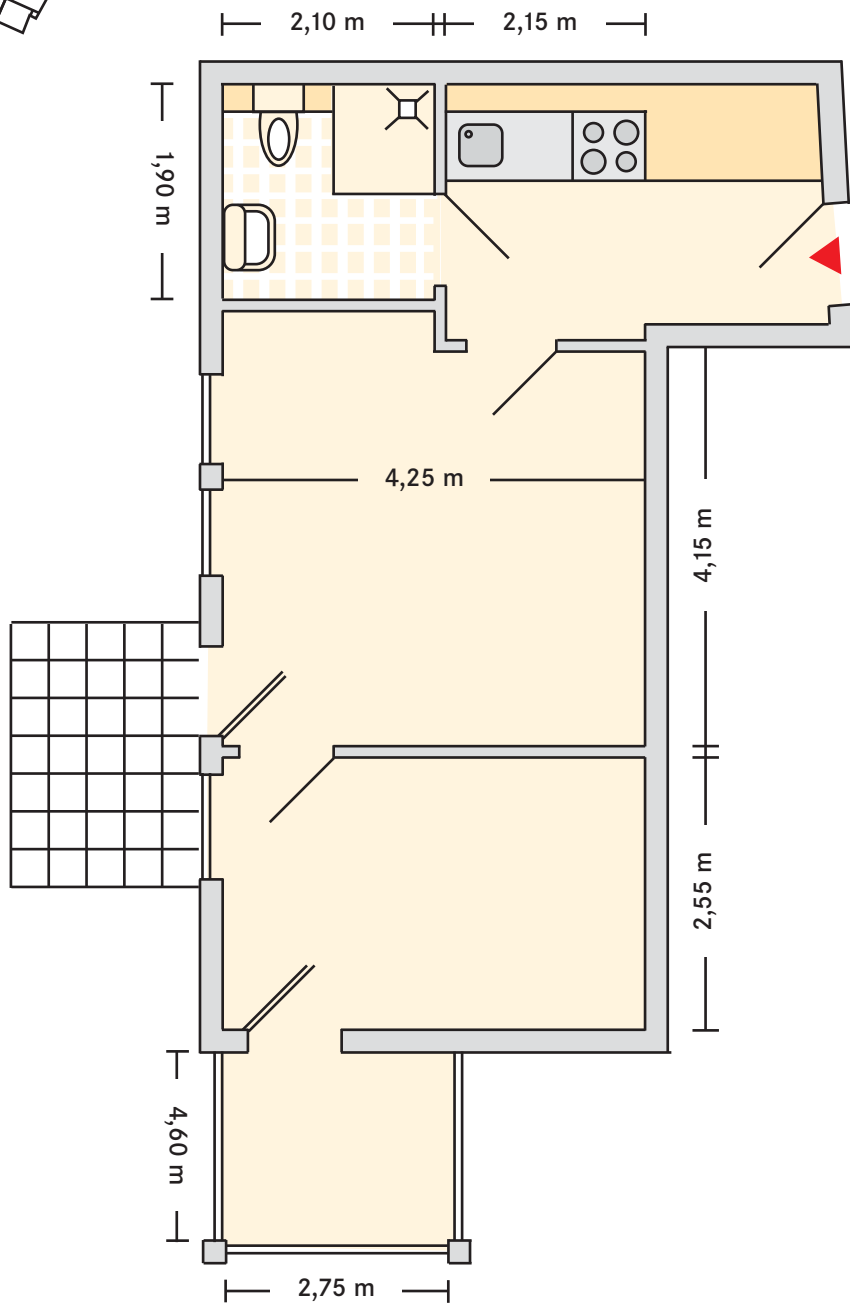
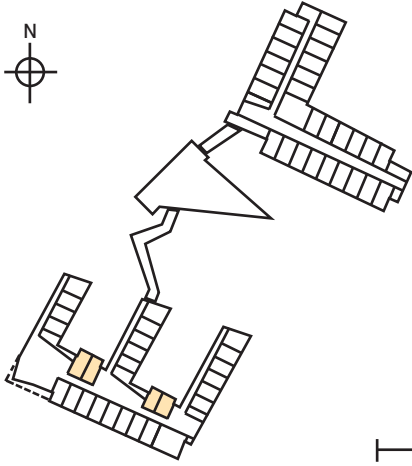
Außenanlage

- 16 Sonnenterrasse
- 17 Gartenanlage
- 18 Biotop
- 19 Zufahrt auf das Kursana-Gelände
- 20 Zufahrt zur Tiefgarage

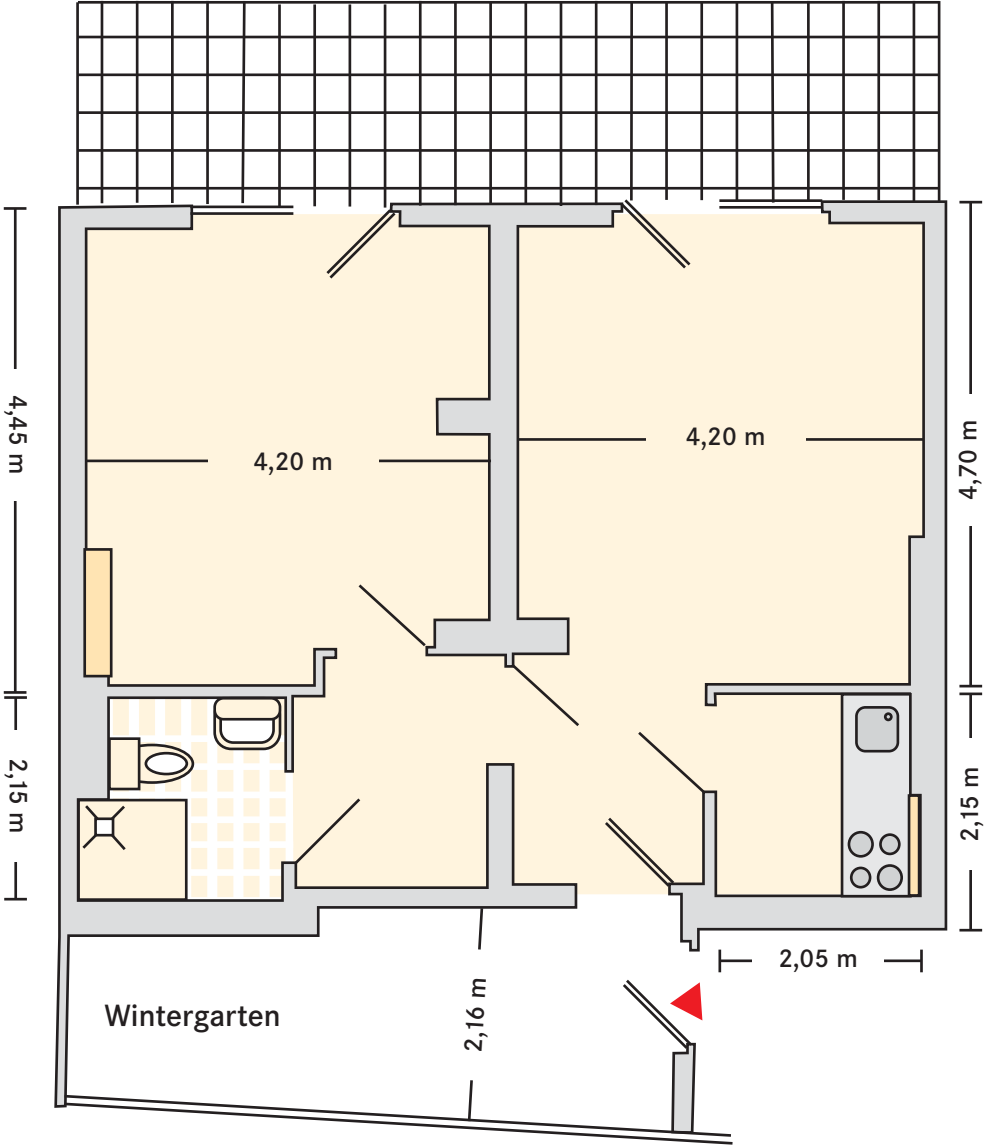
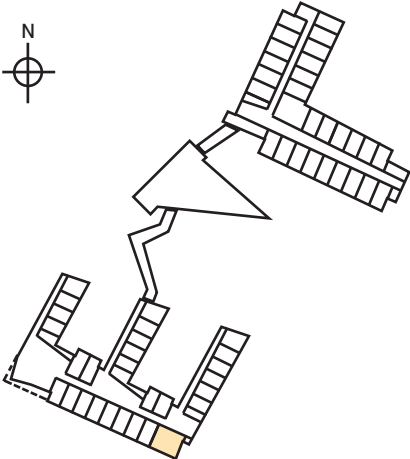
1 Zimmer Appartement (31 m²)



2 Zimmer Appartement (47,5 m²)



3 Zimmer Appartement (79,71 m²)



4 Zimmer Appartement (80,64 m²)

